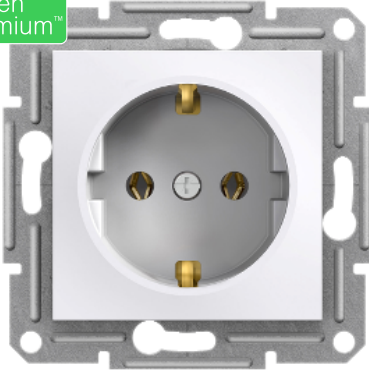


Ürün verileri sayfası

Teknik Özellikler



Asfora – Topraklı Priz, 16A – Beyaz

EPH2970121

Ana

Range	Asfora
Ürün ya da bileşen tipi	Priz
Çıkış standardı açıklaması	Yan topraklama
Çıkış kutupları yapılandırması	2P + E
Cihaz sunumu	Sabitlenme çerçevesi mekanizma
Renk tonu	Beyaz
Ambalaj tipi	Yatay paketleme

Tamamlayıcı

Soket sayısı	1
Cihaz Montajı	Sıva altı
Güç aralığı	3680 W
Nominal akım	16 A -de 250 V AC
Bağlantılar - terminaller	Lift terminalleri
Kabloların sayısı	2 kablo(lar) 2,5 mm ²
Kablo sertliği	Esnek Sert Sabit damarlı
Tel sıyırma uzunluğu	13,0 mm
Malzeme	ABS + PC: merkezi plaka
Yüzey dış görünümü	Cilalı
İletken malzeme	Bakır
Sabitlenme modu	Vidalar veya kısaçaklar51...69 mm
Yükseklik	71 mm
Genişlik	71 mm
Derinlik	42 mm
Çıkıntı derinliği	10 mm
Set başına Miktar	1
Ürün ağırlığı	0,068 kg

Ortam

Standartlar	IEC 60884-1
Ürün sertifikaları	TSE VDE
IP koruma derecesi	IP20

Paketleme üniteleri

Birim paket türü 1	PCE
Paketteki birim sayısı	1
Paket ağırlığı (Lbs)	69,0 g
Paket 1 Yükseklik	4 cm
Paket 1 genişliği	7 cm
Paket 1 Uzunluk	7 cm
Birim paket türü 2	BB1
Paketteki birim sayısı 2	10
Paket 2 Ağırlığı	767,0 g
Paket 2 Yükseklik	9 cm
Paket 2 genişliği	18,5 cm
Paket 2 Uzunluk	27,5 cm
Birim paket türü 3	S04
Paketteki birim sayısı 3	120
Paket 3 Ağırlığı	9,808 kg
Paket 3 Yükseklik	30 cm
Paket 3 genişliği	40 cm
Paket 3 Uzunluk	60 cm

Sürdürülebilirlik Teklifi

Sürdürülebilir teklif durumu	Green Premium ürünü
REACH Düzenlemesi	REACH Bildirisi
EU RoHS Direktifi	Uyumlu EU RoHS Bildirisi
Cıva içermez	Evet
RoHS muafiyet bilgileri	Evet
Çin RoHS Düzenlemesi	Çin RoHS beyanı Ürün Çin RoHS kapsamı dışında. Bilgilendirme amaçlı madde beyanı.
Çevre Beyanı	Çevresel Ürün Profili

Sözleşme garantisi

Garanti	18 ay
---------	-------