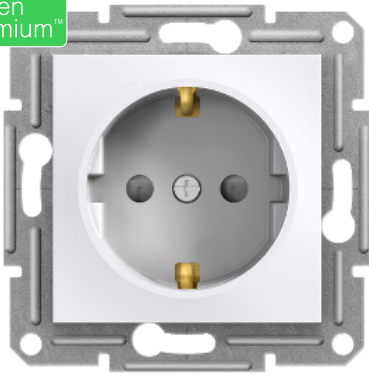


Gaminio duomenų lentelė

Specifikacijos



Asfora - single socket outlet with side earth - 16A shutters white w/o frame

EPH2970221

Main

Range	Asfora
Product or component type	Socket-outlet
Outlet standard description	Side earth
Outlet poles configuration	2P + E with shutters
Device presentation	Mechanism with fixing frame
Socket additional information	Shuttered
Colour tint	White
Type of packing	Flow-pack

Complementary

Socket number	1
Device mounting	Flush
Power range	3680 W
Rated current	16 A 250 V AC
Connections - terminals	Lift terminals
Number of cables	2 2,5 mm ²
Cable stiffness	Flexible Rigid Solid stranded
Wire stripping length	13,0 mm
Material	ABS + PC central plate
Surface finish	Glossy
Conductor material	Copper
Fixing mode	Screws or claws 51...69 mm
Height	71 mm
Width	71 mm
Depth	42 mm
Projecting depth	10 mm
Quantity per set	1
Net weight	0,069 kg

Environment

Standards	IEC 60884-1
Product certifications	TSE VDE AENOR
IP degree of protection	IP20

Pakavimo vienetai

1-os pakuotės vieneto tipas	PCE
Vienetų skaičius 1-oje pakuotėje	1
1 pakuotės svoris	69,0 g
1 pakuotės aukštis	4 cm
1 pakuotės plotis	7 cm
1 pakuotės ilgis	7 cm
2 pakuotės vieneto tipas	BB1
Vienetų skaičius 2-oje pakuotėje	10
2 pakuotės svoris	761,0 g
2 pakuotės aukštis	9,5 cm
2 pakuotės plotis	18,5 cm
2 pakuotės ilgis	27,5 cm
3 pakuotės vieneto tipas	S04
Vienetų skaičius 3-ioje pakuotėje	120
3 pakuotės svoris	9,793 kg
3 pakuotės aukštis	30 cm
3 pakuotės plotis	40 cm
3 pakuotės ilgis	60 cm

Offer Sustainability

Tvaraus pasiūlymo statusas	„Green Premium“ gaminys
REACH direktyva	REACH deklaracija
ES RoHS direktyva	Atitinka ES RoHS deklaracija
Be gyvsidabrio	Taip
RoHS išimčių informacija	Taip
Kinijos RoHS direktyva	Kinijos RoHS deklaracija Produktas neįeina į Kinijos RoHS apimtį. Medžiagų deklaracija pateikiama jūsų informacijai.
Aplinkosauginės informacijos atskleidimas	Produkto aplinkosaugos profilis